



**ОПТИКО-ЭЛЕКТРОННАЯ
СИСТЕМА НАВЕДЕНИЯ
И ЦЕЛЕУКАЗАНИЯ**

**ЗАО «НПК «ПУСК»
основано в 1992 году**

ОПТИКО-ЭЛЕКТРОННЫЙ БЛОК НАВЕДЕНИЯ И СТОЙКА ДИСТАНЦИОННОГО УПРАВЛЕНИЯ (СДУ)

Многоканальное обнаружение, сопровождение и интеграция в контур управления

ОБНАРУЖЕНИЕ → AI РАСПОЗНАВАНИЕ → ЗАХВАТ → АВТОСОПРОВОЖДЕНИЕ

ОПТИКО-ЭЛЕКТРОННЫЙ БЛОК (ОЭБ) — «ГЛАЗА» СИСТЕМЫ

- телевизионный и тепловизионный обзор;
- поиск в заданной зоне автономно или по целеуказанию;
- захват и автоматическое сопровождение;
- наличие LWIR, SWIR, дневных каналов и лазерного дальномера;



ТЕПЛО-ВИЗИОННЫЙ (LWIR) КАНАЛ



ДНЕВНОЙ ОБЗОРНЫЙ КАНАЛ



ДНЕВНОЙ УЗКОПОЛЬНЫЙ КАНАЛ
Сопровождения



AI: Нейросетевое распознавание целей



SWIR КАНАЛ
Для плохих погодных условий



ЛАЗЕРНЫЙ ДАЛЬНОМЕР

- Пределы наведения по курсовому углу (КУ) 360°;
- Пределы наведения по углу места (УМ) (-15...+85)° ± 2°;
- Скорость наведения при перебросе по КУ 60,0° ± 3,6 °/сек;
- Скорость наведения при сопровождении по курсовому углу и углу места (плавно) 0,05–20 °/сек;
- Эффективная двухосевая система гиростабилизации для работы в условиях морской качки до ± 32 °/сек.
- Масса не более 180 кг
- Габариты не более 670×580×930 мм.

Оптико-электронный блок наведения и стойка дистанционного управления обеспечивают круглосуточное многоканальное наблюдение, поиск, захват и автоматическое сопровождение целей. Комплекс сочетает всепогодность, высокую скорость наведения, интеллектуальную обработку и компактное исполнение

СТОЙКА ДИСТАНЦИОННОГО УПРАВЛЕНИЯ (СДУ)

Быстрое включение, управление и снижение нагрузки на оператора за счет интеллектуальной обработки

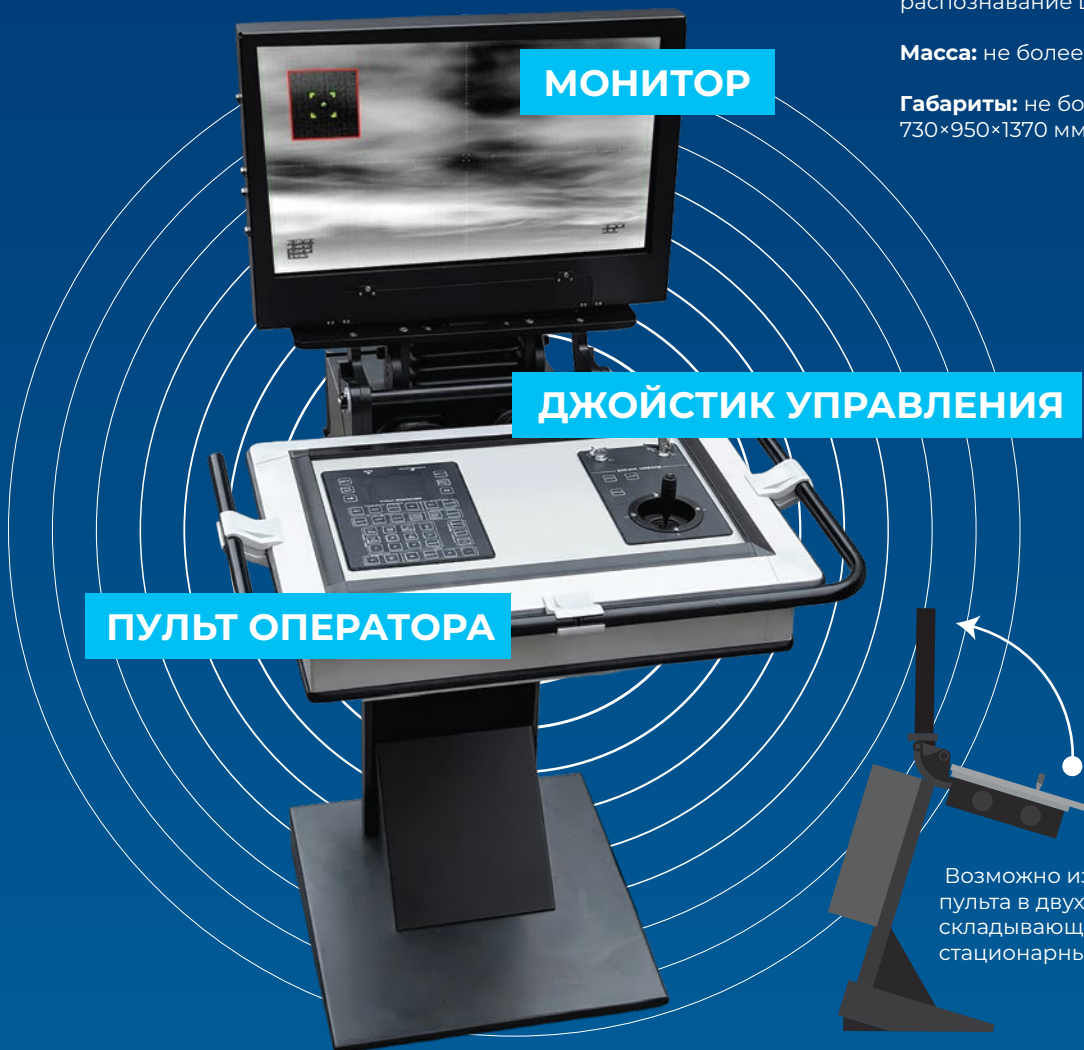
Интерфейсы:
RS-422 / MIL-STD-1553B /
Ethernet 10/100

Видео:
h.264 1280×720p50
(GbE)
1280×720p50 HD-SDI

Аi: Нейросетевое
распознавание целей

Масса: не более 60 кг

Габариты: не более
730×950×1370 мм.



Возможно изготовление пульта в двух вариантах: складывающийся и стационарный

СОСТАВ СИСТЕМЫ

1. Оптико-электронный блок
2. Стойка дистанционного управления
3. Блок питания



ОБЛАСТИ ПРИМЕНЕНИЯ

СТРАТЕГИЧЕСКИЕ
ОБЪЕКТЫ

АЭРОПОРТЫ

ЗАВОДЫ, НПЗ

ГОРОДСКАЯ ИНФРАСТРУКТУРА

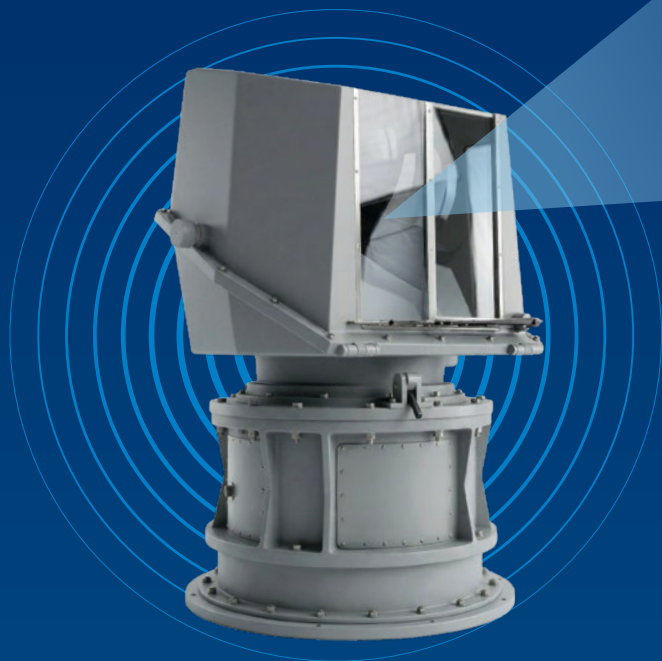
ПЕРЕДВИЖНЫЕ ПЛАТФОРМЫ

МОРСКИЕ ПОРТЫ

ВОЕННЫЕ БАЗЫ



РАБОТА СП-519 ПО DJI MAVIC 3 PRO



Скорость: до 21 м/с
Вес: 958 гр.
Размеры: 47,5 x 290,8 x 107,7 мм

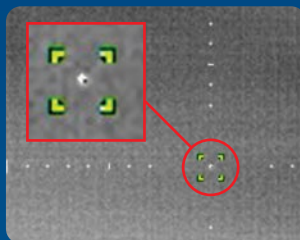
Эпизоды съемки: автоматическое сопровождение цели

Канал сопровождения,
встречный курс цели



Дальность: 3500 м

ТПВК x2,
встречный курс цели



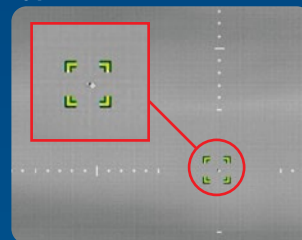
Дальность: 1600 м

ТПВК,
встречный курс цели



Дальность: 1000 м

SWIR канал, встречный
курс цели



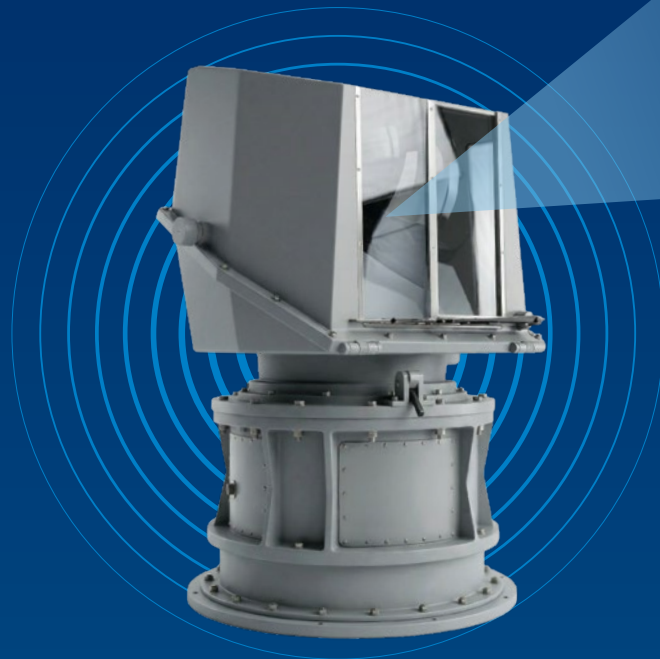
Дальность: 900 м



Смотреть
видео работы
по дрону

ВОЗМОЖНОСТЬ РАБОТЫ СП-519 ПО DJI MAVIC 3 PRO НА ДИСТАНЦИИ ДО 5 КМ

РАБОТА СП-519 ПО БПЛА «КАШТАН-1П»



Максимальная дальность:

100 км

Размах крыльев:

2,1 м

Максимальная взлетная масса:

6 кг

Максимальное время полета:

2 ч

Радиус применения:

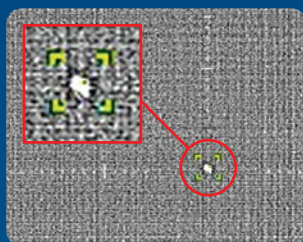
10 км

Масса нагрузки:

до 2 кг

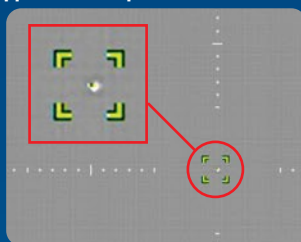
Эпизоды съемки: автоматическое сопровождение цели

ТПВК, встречный курс цели



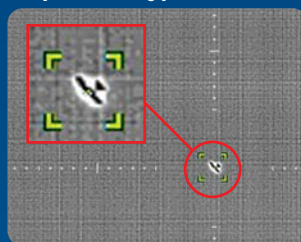
Дальность: 1847 м

SWIR канал, догонная цель



Дальность: 3534 м

SWIR канал, встречный курс цели



Дальность: 1835 м



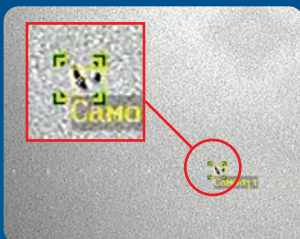
Смотреть видео работы по БПЛА

Канал сопровождения, встречный курс цели



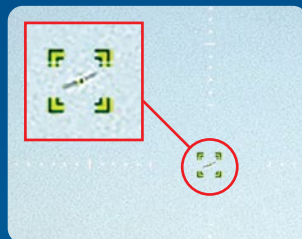
Дальность: 4094 м

Канал сопровождения, догонный курс цели



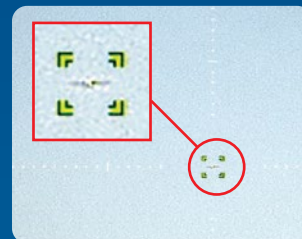
Дальность: 4336 м

Обзорный канал, догонная цель



Дальность: 1623 м

Обзорный канал, встречный курс цели



Дальность: 1509 м

ВОЗМОЖНОСТЬ РАБОТЫ СП-519 ПО БПЛА «КАШТАН-1П» НА ДИСТАНЦИИ БОЛЕЕ 5 КМ

РАБОТА СП-519 ПО ИМИТАТОРУ БЭК

Длина
наибольшая:

5,3 м

Скорость
с ПЛМ 90 л.с.:

40 уз.

Ширина
наибольшая:

2,2 м

Сухой вес, без ПЛМ,
топлива, ПН и СУ:

450 кг

Осадка:

0,35 м

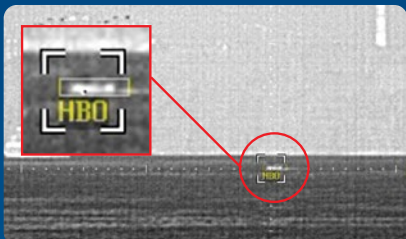
Грузоподъемность:

700 кг



Эпизоды съемки: автоматическое сопровождение цели

ТПВК режим X2



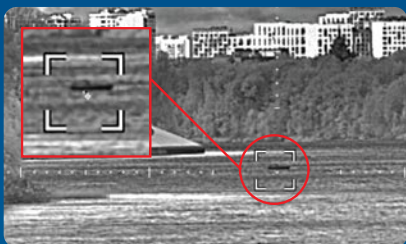
Дальность: 2709 м

ТПВК



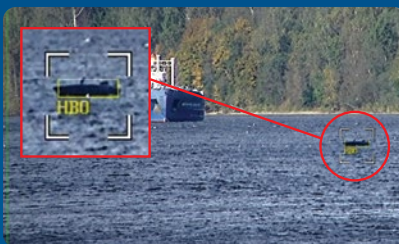
Дальность: 800 м

SWIR - канал



Дальность: 2290 м

Канал сопровождения



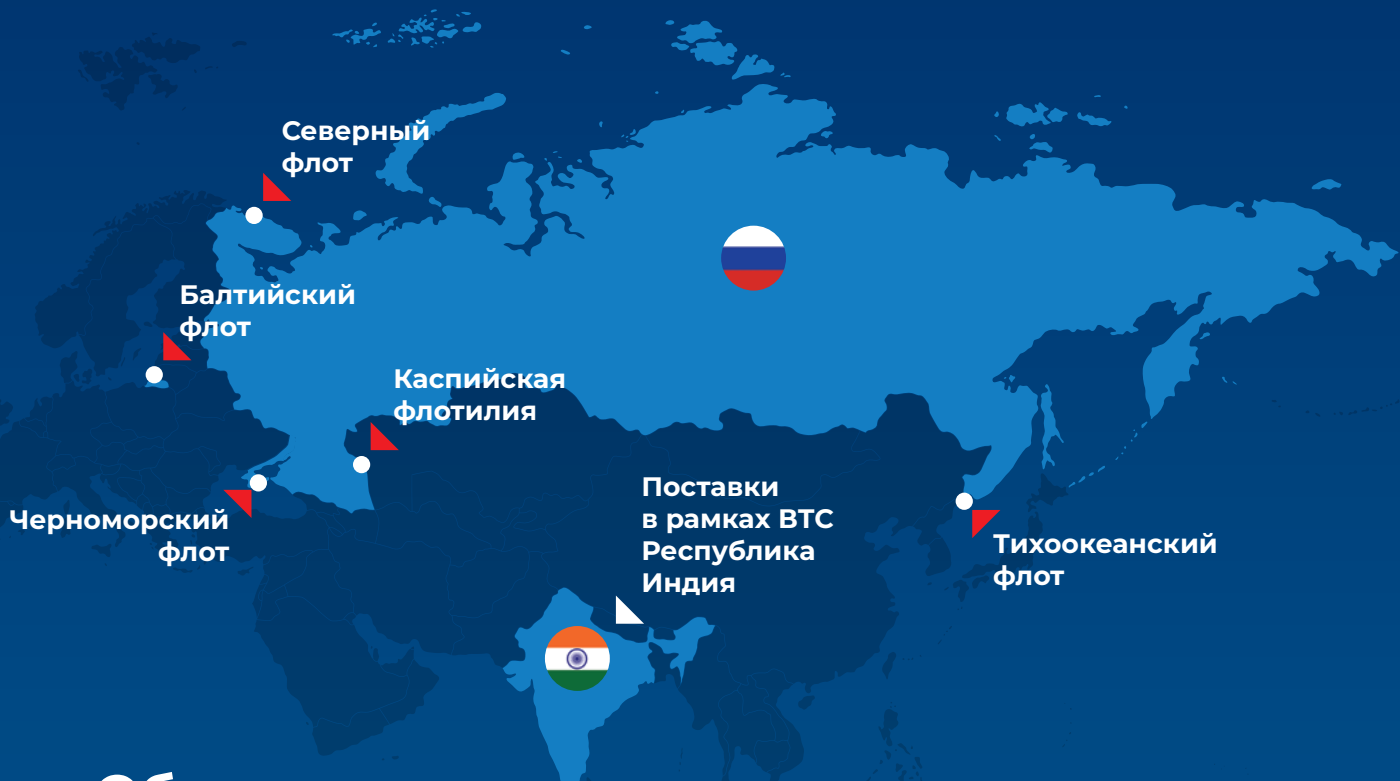
Дальность: 2769 м



Смотреть
видео
работы

ВОЗМОЖНОСТЬ РАБОТЫ СП-519 ПО БЭК НА ДИСТАНЦИИ БОЛЕЕ 5 КМ

ПРОДУКЦИЯ ЗАО «НПК «ПУСК» УСТАНОВЛЕНА И УСПЕШНО ФУНКЦИОНИРУЕТ НА БОЛЬШИНСТВЕ ЭКСПЛУАТИРУЕМЫХ КОРАБЛЕЙ ВОЕННО-МОРСКОГО ФЛОТА РОССИЙСКОЙ ФЕДЕРАЦИИ, А ТАКЖЕ НА СУДАХ ДРУГИХ ГОСУДАРСТВ.



Общее количество изделий:

203 + 70

установлено



на

124

кораблях

+

Отправлено заказчиком для установки



на

+ 34

корабля

+

В рамках заключённых договоров идёт непрерывный цикл изготовления оптико-электронных средств наблюдения и целеуказания.

КЛЮЧЕВЫЕ ЗАКАЗЧИКИ



Военно-морской флот Российской Федерации



Объединённая судостроительная корпорация

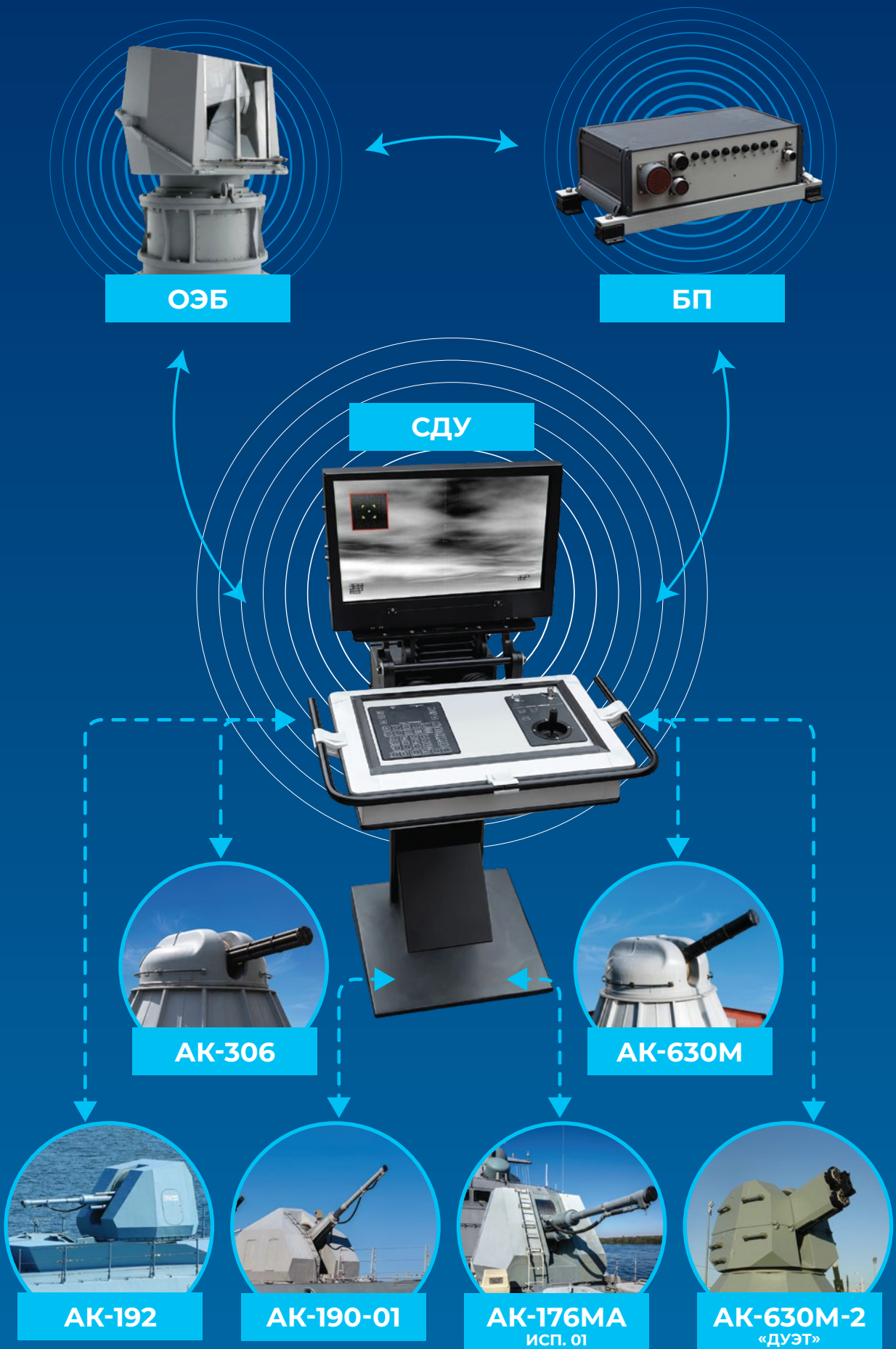


Федеральная служба безопасности (береговая охрана)



Росгвардия

СХЕМА ВЗАИМОДЕЙСТВИЯ СП-519 С АУ



ГАРАНТИИ И СЕРВИС

СЕРВИСНОЕ ОБСЛУЖИВАНИЕ (ПОСЛЕПРОДАЖНОЕ СОПРОВОЖДЕНИЕ):

Мы предлагаем уникальную модель сервиса – критически важную для ВМС – полностью выездное обслуживание. Наши сервисные инженеры прибывают на место базирования корабля и проводят ремонт непосредственно на борту, что исключает необходимость дорогостоящего и длительного демонтажа изделия. Это минимизирует время простоя корабля и гарантирует его постоянную боевую готовность. Данный подход усиливается недавно ратифицированным соглашением RELOS (Reciprocal Exchange of Logistics Support) между Россией и Индией, которое упрощает процедуры захода кораблей и визита военного персонала.

Справочно: крайнее обслуживание было в феврале 2026 года в Индии район ГОА, город Карвар на фрегате «Tamal» проекта 11356.

ГАРАНТИЙНЫЕ ОБЯЗАТЕЛЬСТВА:

Компания даёт гарантию 10 лет на изделие 5 лет складского хранения + 5 лет в эксплуатации.

Компания предоставляет гарантию на выпускаемую продукцию и обеспечивает полное сопровождение на всем послепродажном цикле:

- обучение персонала заказчика правилам эксплуатации и технического обслуживания изделий;
- услуги шеф-монтажа;
- пуско-наладочные работы;
- проведение различных испытаний и ввод изделий в эксплуатацию.

СЕРВИСНОЕ ОБСЛУЖИВАНИЕ (ПОСЛЕПРОДАЖНОЕ СОПРОВОЖДЕНИЕ):

- Ремонт и обслуживание непосредственно на борту
- Полное исключение демонтажа и транспортировки оборудования
- Существенное сокращение сроков ремонта

КЛЮЧЕВАЯ ЦЕННОСТЬ ДЛЯ ВМС:

- Минимизация времени простоя корабля
- Снижение эксплуатационных затрат
- Гарантия постоянной боевой готовности
- Логистическое преимущество
- Упрощённые процедуры обслуживания благодаря соглашению RELOS
- Оперативный доступ сервисных специалистов к месту базирования

ДОЛГОСРОЧНАЯ НАДЁЖНОСТЬ И ПОЛНЫЙ ЦИКЛ ПОДДЕРЖКИ

- 10 лет — безопасное складское хранение
- 5 лет — гарантии с даты ввода в эксплуатацию
- Уверенность в надёжности на всём жизненном цикле

ПОЛНОЕ СОПРОВОЖДЕНИЕ

- Обучение персонала заказчика
- Шеф-монтаж на объекте
- Пуско-наладочные работы «под ключ»
- Поддержка при испытаниях и вводе в эксплуатацию
- Результат для заказчика
- Быстрый ввод в строй
- Предсказуемые затраты и высокая эффективность



Закрытое акционерное
общество «НПК «Пуск»

190020, г. Санкт-Петербург,
Старо-Петергофский пр.,
д. 24, корп. 3

+7 (812) 347-86-76

+7 (812) 347-86-86

pusk@npkpusk.ru

www.npkpusk.com

